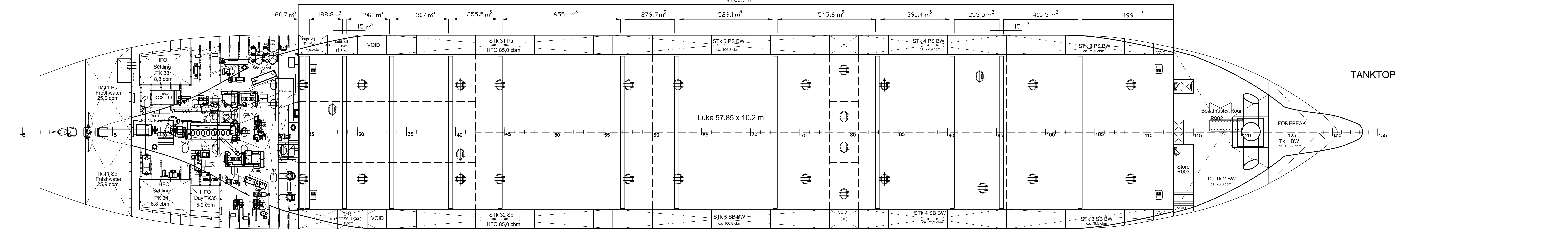
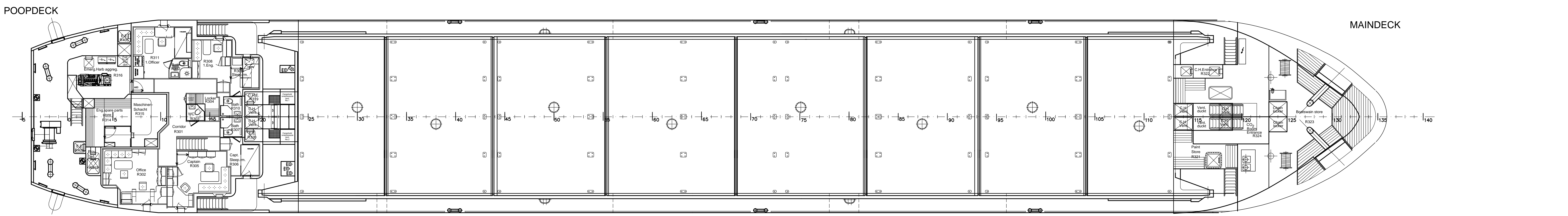
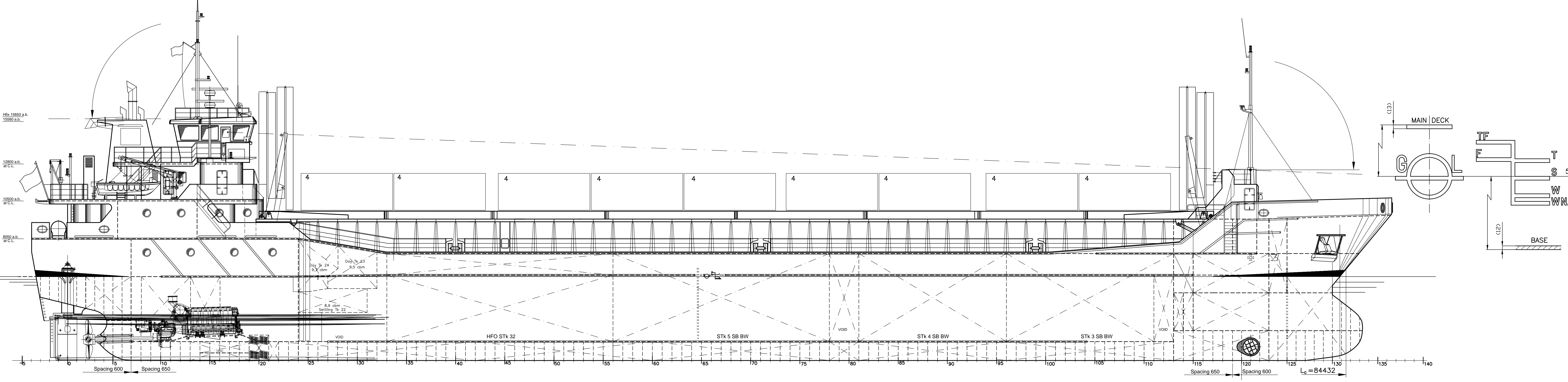
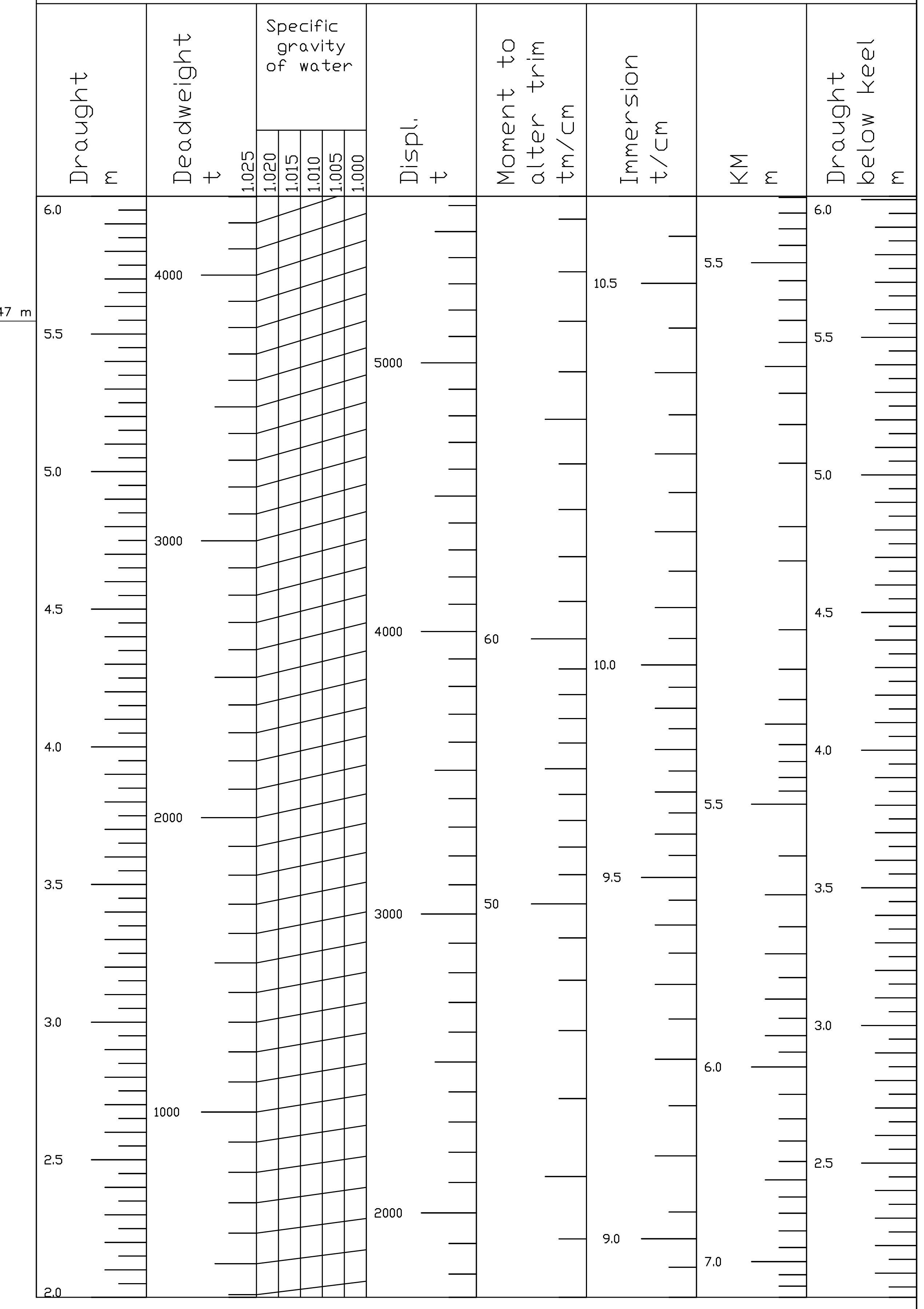


LOADING SCALE



Name of item	Frames	Volume (m³)	Weight (t)	VCG (m)	LCG (m)
TK 11PS FW	2-7	25,4	1,000	25,4	4,61
TK 11SB FW	2-7	25,8	1,000	25,8	4,63
DB TK 21 MDO	23-42	60,5	0,900	54,5	0,61
SETTLING TK 22 MDO	24-31	8,7	0,900	7,8	3,97
DAY TK 23 MDO	27-32	9,8	0,900	8,8	6,02
DAY TK 24 MDO	24-28	8,4	0,900	8,4	6,34
LEAK OIL TK 51 MDO	14-16	1,7	0,900	1,6	0,61
DAY TK 25 MDO	5-7	1,3	0,900	1,2	9,34
TK 42 LO	24-30	12,9	0,900	11,8	3,82
TK 43 LO	24-27	2,5	0,900	2,3	0,08
DIRTY TK 44	13-19	6,4	0,900	5,8	0,69
CROUAT TK 41	13-20	3,0	0,900	2,7	0,89
STK 31PS HFO	33-36	84,0	0,991	83,3	3,45
STK 32SB HFO	33-36	84,0	0,991	83,3	3,45
SETTLING TK 34 HFO	8-13	8,7	0,991	8,6	4,85
SETTLING TK 33 HFO	8-13	8,8	0,991	8,7	4,85
DAY TK 35 HFO	13-16	5,7	0,991	5,6	4,78
ER BILGE WATER TK 14	14-16	2,4	1,025	2,3	0,64
COOL WAT. TK 15	16-18	1,8	1,000	1,8	0,61
SEWAGE TK 53	15-22	6,4	1,000	6,4	0,67
SLUDGE TK 52	19-22	11,3	0,900	10,2	0,62

Name of item	Frames	Volume (m³)	Weight (t)	VCG (m)	LCG (m)
FOREPEAK TK 1 BW	123-124	99,8	1,025	102,3	4,10
DB TK 2 BW	113-123	74,2	1,025	76,0	1,02
DB TK 3PS BW	96-113	78,5	1,025	81,5	0,62
DB TK 3SB BW	96-113	78,9	1,025	81,9	0,63
STK 3PS BW	96-113	71,3	1,025	73,0	4,29
STK 3SB BW	96-113	71,3	1,025	73,0	4,28
DB TK 4PS BW	81-96	74,1	1,025	75,9	0,62
DB TK 4SB BW	81-96	74,1	1,025	75,9	0,62
STK 4PS BW	81-96	73,0	1,025	74,8	4,18
DB TK 4SB BW	81-96	74,1	1,025	75,9	0,62
DB TK 5PS BW	60-78	88,9	1,025	91,1	0,62
DB TK 5SB BW	60-78	88,9	1,025	91,1	0,62
STK 5PS BW	56-78	107,0	1,025	109,7	4,18
STK 5SB BW	56-78	107,0	1,025	109,7	4,18
DB TK 6PS BW	42-60	88,9	1,025	91,1	0,62
DB TK 6SB BW	42-60	88,9	1,025	91,1	0,62
DB TK 7PS BW	22-42	57,2	1,025	58,7	0,64
DB TK 7SB BW	22-42	57,0	1,025	58,3	0,64

**SHIP'S EQUIPMENT AUSRÜSTUNG**

2 Foldingstapackles anchor HPP D HONE SPECIAL each 1576 kN anchor chain 467,5 m, #36 mm, K3, test load 332 kN  
80 m mooring cable #26mm, min. breaking load 425 kN  
2 Klippanker HPP D HONE SPECIAL each 1576 kN  
Ankerkette 467,5 m, #36 mm, K3, Prüfbelastung 732 kN  
80 m Festmachertrosse #26mm, min. Bruchlast 425 kN

**LINE (min. equipment) TRÖSSEN (min. Ausrüstung)**

1 Tow line 190 m, min. breaking load 370 kN  
Schlepptrasse 190 m, min. Bruchlast 370 kN  
4 line runner #56 x 160 m, min. breaking load 400 kN  
Festmacher #56 x 160 m, min. Bruchlast 400 kN

**RESCUE EQUIPMENT RETTUNGSMITTEL**

1 Motor - Rescue boat / Boot for 6 persons with davit  
Type SW15 111kN  
Type GJ 4,25  
2 Life-saving raft for 12 persons  
Brettungsboje für 12 Personen  
Type : LR 07  
8 Life ring  
Brettungsringe

**ANCHOR WINCHES WINDEN**

STEGER & WINDHAGEN  
Type SW15 111kN  
Type SW12 48 kN

**NAUTICAL EQUIPMENT NAUTISCHE AUSRÜSTUNG**

GW/KW Radioequipment + DSC;  
Telefons Funkstation+DSC: Sailor 6310/150W  
Sat. system :  
MINI-C OMDS 6100 + 1X SSAS  
VHF Equipment :  
UKW Funktelefon : Sailor 6222 + DSC - 2x  
SART :  
Radartarantenne : Jotron TRON SART - 2x  
EPIRB :  
EPIRB - Notfunkboje : SAILOR  
Echo sounder :  
Navigationstest : LAZ 5100  
Elektromagnetische log  
Fahrtmaßanlage : SKIPPER EML 224  
Seo radar :  
Radaranlage : BRIDGEMASTER-E ATA 251/6 - 1x  
Fahrtmaßanlage : RIVER RADAR UK 7217 P  
Portable VHF transceiver :  
Handfunkgerät : AXIS 30 - 3x  
GPS receiver :  
GPS - FURLONG GP 150  
Gyrocompass standard : STANDARD 22 GP 150 D  
Autopilot :  
Autopilotanlage : Pilotstar D - Raytheon Marine  
RIVER PILOT ALPHA PILOT MC  
Magnetkompaß :  
Magnetkompaß : REFLEKTA 1

**MAIN ENGINE HAUPTMASCHINE**

1 Diesel engine Mak 8M20C  
8 cylinder - 4-stroke  
Zylinder - 4 Takt-Motor  
power :  
Leistung : 1520 kW, by/bei 1000 1/min  
fuel consumption :  
Schmierölverbrauch : ca. 0,6 g/kWh +/- 0,3 g/kWh  
lube-oil consumption :  
Schmierölverbrauch : ca. 0,6 g/kWh +/- 0,3 g/kWh  
Gearbox :  
Getriebe : JAKE PW 500-250  
CPP Propulsion system :  
Verstellpropelleranlage : Typ ZF KH4-760  
Shaftgenerator :  
Wellengenerator : AEM SE 400 S44

**SHIP'S POWER PLANT HILFSMASCHINEN**

2 Dieselmotors : VOLVO PENTA D9MG  
Dieselmotoren :  
6 cylinder - 4-stroke  
Zylinder - 4 Takt-Motor  
power :  
Leistung : 239 kW by/bei 1500 1/min  
2 generators : HCM 434 D  
Generatoren :  
power :  
Leistung : 230 kVA by/bei 1500 1/min 400/230 V, 50 Hz

1 Emergency Diesel :  
Notdiesel : VOLVO PENTA D7AT  
6 cylinder - 4-stroke  
Zylinder - 4 Takt-Motor  
power :  
Leistung : 122 kW by/bei 1500 1/min

1 Emergency generator :  
Notgenerator : UCM 274 F  
power :  
Leistung : 130 kVA by/bei 1500 1/min, 400/230 V, 50 Hz

2 Starting - air compressors :  
Anlaufkompressoren : SAUER & SOHN WP 15 L  
power :  
Leistung : 15 m³/h 30 bar

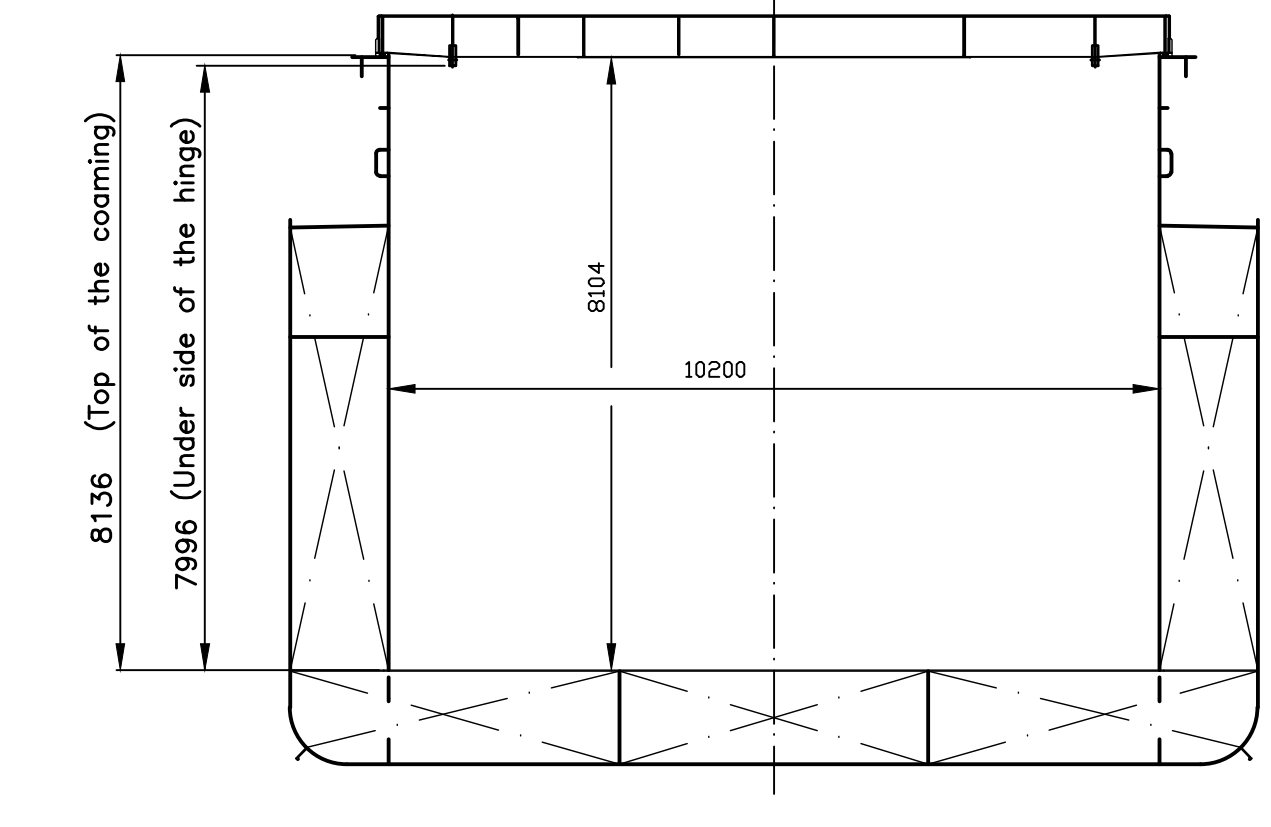
**MAIN DIMENSIONS HAUPTABMESSUNGEN**

Length overall ..... 89,92 m  
Länge über alles ..... 89,92 m  
Length between perp. ..... 84,00 m  
Länge zw. d. Loten ..... 84,00 m  
Breadth mid ..... 12,60 m  
Breite auf Spanten ..... 12,60 m  
Depth main deck ..... 7,10 m  
Höhe Hauptdeck ..... 7,10 m  
Depth, poop deck ..... 8,00 m  
Höhe Poopdeck ..... 8,00 m  
Draught ..... 5,547 m  
Freibordtiefe ..... 5,547 m  
Gross tonnage .....  
Net tonnage .....  
Luke (bto) 57,85 x 10,2 x 8,15 m  
Laderuminhalt ..... 4809 m³  
Hold capacity ..... 4809 m³  
Hatch - light ..... 8,104 m  
Laderuminhalt - light ..... 4781,9 m³  
Hatch - light ..... 16897,2 cbft  
Mit Get.Schotte ..... 4751,9 m³  
With gr.bulkhead .....  
Geschwindigkeit ..... min. 11,7 kn

Permissible load on double bottom :  
Zulässige Beladung des Doppelbodens : 147,15 kN/m² = 15 t/m²

Permissible load on hatch covers :  
Zulässige Beladung des Lukendeckeln : 15,7 kN/m² = 1,6 t/m²

Coil loading - Coil Lading  
Load the coil that way it is in any case supported by a semi - bulkhead.  
The semi - bulkheads are always situated behind the loading cup and on every half distance.  
Coils so lagern, daß sie sich jeweils an einem Flögetisch abstützen.  
Flögetischen befinden sich jeweils hinter den Zurrauen und auf der Hälfte dazwischen.  
The following coil-boles are possible ;  
Folgende Coil-Stapel sind beispielsweise möglich :  
25 t Coils: D=1,80 m, L=1,30 m, 6 pcs/St = 150 t  
or/oder 35 t Coils: D=2,30 m, L=1,65 m, 5 pcs/St = 175 t  
or/oder 45 t Coils: D=2,40 m, L=2,00 m, 5 pcs/St = 225 t



RMS ROTTERDAM

Class:  
GL 100 A5 E G MC E AUT  
Equipped for carriage of containers (On Hatchcovers only)  
Equipped for carriage of dangerous cargoes  
SOLAS II-2 Reg.19 [1][7]  
AHTS - Additional hatchcover tightness system

**SLKB** SLOVENSKE LODENICE KOMARNO o.s.  
CARCO PLAN  
M 1:100 KRESLIL Ing. Schieth DATUM: 6/2011  
HULL No.: 3801 DRAW No.: 92-12/385-010-003/01  
IMO No.: 9617296